

nitya



THÉRAPIES
NATURELLES



www.nitya.ch



LA PSYCHOGÉNÉALOGIE

Chacun est l'héritier d'une histoire familiale, de ses joies et de ses peines. Explorer son arbre généalogique permet de trouver des clés de compréhension en cas de blocages, de problèmes et de schémas qui se répètent.

Événements ou dates qui reviennent, secrets de famille ou deuils non faits, se transmettent de génération en génération et influencent inconsciemment nos choix personnels ou professionnels, notre mode de vie et notre santé.

La psychogénéalogie permet de prendre conscience des transmissions familiales et des loyautés invisibles. Libérés des poids qui ne nous appartiennent pas, nous pouvons accomplir notre projet de vie.

1ère séance 90 min: CHF 150.-

Séances suivantes 60 min: CHF 100.-



L'AROMATHÉRAPIE

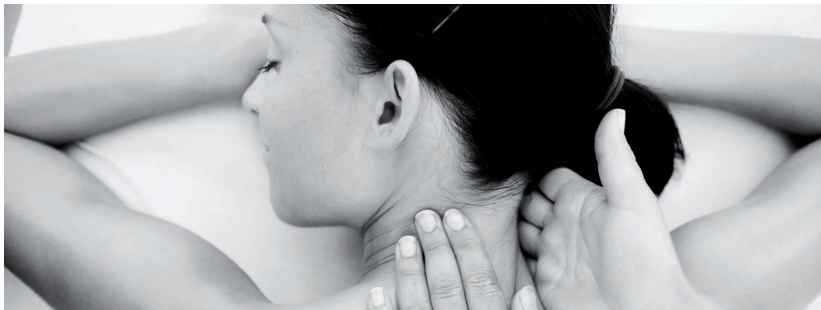
Nous utilisons plus de 100 huiles essentielles différentes en tant qu'outils préventifs ou thérapeutiques, à appliquer en massages, en bains, à ingérer, à inhaler ou à diffuser.

La séance d'aromathérapie débute par un questionnaire de santé, qui permet d'identifier les déséquilibres à la source des maux rencontrés, et de déterminer quelles sont les huiles essentielles les mieux adaptées.

Egalement utilisées dans les massages ayurvédiques et la réflexologie, les huiles essentielles renforcent le processus naturel d'auto-guérison par leur pouvoir rééquilibrant sur le plan physique, psychique et émotionnel.

1ère séance 60 min: CHF 100.-

Séances suivantes 30 min: CHF 50.-



LES MASSAGES

Massages ayurvédiques

Pratiqués à l'aide d'huile chaude et d'une synergie d'huiles essentielles, les massages ayurvédiques équilibrent toutes les énergies du corps et de l'esprit, pour retrouver ou conserver bien-être et santé.

60 min : CHF 130.-

75 min : CHF 140.-

90 min : CHF 160.-

Massages sur chaise

Pratiqué sur les vêtements, le massage sur chaise est un outil de gestion du stress rapide et efficace, idéal pendant la pause de midi. Il dénoue les tensions de la nuque et du dos, améliore la concentration et redonne de l'énergie.

20 min : CHF 35.-

30 min : CHF 50.-



LA RÉFLEXOLOGIE

Tous les organes, glandes et parties du corps possèdent une zone ou un point réflexe au niveau des pieds. Par une pression spécifique sur ces zones, la réflexologie active la circulation et aide à évacuer toxines et tensions.

Préventive ou thérapeutique, la réflexologie est d'une aide précieuse en cas de stress, et de troubles chroniques ou récurrents. Un questionnaire de santé permet d'établir avec précision le protocole le plus adapté.

Avec des séances régulières, la réflexologie aide à libérer les blocages physiques et émotionnels et active les mécanismes d'auto-guérison. L'effet immédiat après chaque séance est un ressenti de détente et de bien-être.

30 min : CHF 70.-

45 min : CHF 100.-

60 min : CHF 120.-



Muriel Fassora
022 36149 80 ou 078 860 69 83
muriel@nitya.ch

Nitya Thérapies Naturelles
Rue Juste-Olivier 4
CH-1260 Nyon
www.nitya.ch

